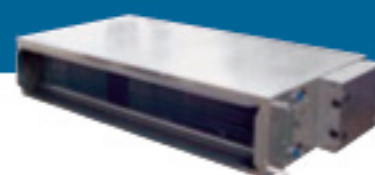


Fan Coil para Conducto

VH2N



Termostato RCL
(opcional)



Controlador FCC
(opcional)

- **Capacidades:** desde 0,8 a 8 TR reales.
- **Ventajas:**
 - Acceso desde abajo mediante la remoción del panel inferior (no es necesario remover los conductos).
 - Ventilador desde 3 hasta 6 velocidades.
 - Compatible con controles centrales Aqu@Net® y ArcoNet® (opcionales).
- **Características Generales:**
 - Unidades horizontales de contrapresión mediana.
 - Caudales entre 600 y 4380 m³/h.
 - Filtro lavable de fibra sintética.
 - Simple o doble serpentina.
 - Manos de serpentinas intercambiables en fábrica.
 - Ventiladores centrífugos curvados hacia delante, doble ancho, doble entrada.
 - Transmisión directa.
 - Accesorios disponibles: Termostatos de comando, llaves selectoras de velocidad, resistencia eléctrica, etc.



• Características Técnicas

VH2N SERIES		VH2N 03	VH2N 05	VH2N 07	VH2N 10	VH2N 15	VH2N 18	VH2N 21	VH2N 24	VH2N 27
Características Técnicas										
Capacidad en calor										
2 caños	kW	3,6	6,6	10,2	12,9	19,2	22,7	25,2	31,8	35,2
4 caños	kW	3,6	7,2	10,1	14,7	13,9	23,5	23,3	16,2	22,9
Capacidad en frío										
2 caños	TR	0,8	1,5	2,1	2,8	4,3	5,3	6,1	6,9	7,9
4 caños	TR	0,7	1,4	1,9	2,2	3,7	4,1	5,3	6,1	6,8
Caudal de Aire										
Velocidad 6	m ³ /h	540	876	-	-	-	-	-	-	-
Velocidad 5	m ³ /h	454	763	1521	1650	-	-	-	-	-
Velocidad 4	m ³ /h	388	693	1321	1389	3064	3064	3022	-	-
Velocidad 3	m ³ /h	270	611	1141	1167	2269	2269	2282	4036	3984
Velocidad 2	m ³ /h	166	531	921	920	1662	1662	1684	3289	3245
Velocidad 1	m ³ /h	48	443	682	674	951	951	963	2784	2798
Datos Eléctricos										
Suministro Eléctrico	V/Ph/Hz	220/1/50	220/1/50	220/1/50	220/1/50	220/1/50	220/1/50	220/1/50	220/1/50	220/1/50
Máx. corriente absorbida (vent.)	A	0,9	0,7	1,25	1,4	3,6	3,5	3,4	4,7	4,4