

## DUO TRIO QUATTRO DCI RC

### MULTISPLITS

3 modelos frío/calor  
De 6,2 kW a 9,5 kW

### VENTAJAS

- Unidades exteriores compatibles con todas las unidades interiores DC Inverter.
- Refrigerante ecológico R410A.
- Compresor rotativo DC Inverter Twin (dependiendo del modelo).
- Unidad exterior compacta.
- Clase A de eficiencia energética.
- Operación en modo calefacción hasta -15°C de temperatura exterior.
- Alcance rápido de la temperatura seleccionada.
- Funcionamiento silencioso.
- Hasta 70 metros de largo de cañería.
- Capacidad en frío ó calor variable entre un 30% a un 115%

UNIDAD EXTERIOR  
DUO 5.0 DCI RC



UNIDAD EXTERIOR  
TRIO 7.2 - QUATTRO 8.0 DCI RC



Split de Pared LEX DCI



		LEX 2.5 DCI	LEX 3.5 DCI	LEX 5.0 DCI
Capacidad en Frío	kW	2,5	3,5	5,0
Capacidad en Calor	kW	3,4	4,3	6,0
Nivel de ruido a 1m. <sup>1</sup>	dB(A)	26/30/39	26/32/40	34/39/43
Dimensiones (AnxProfxAI)	mm	810x210x285	810x210x285	1060x221x295
<b>Código</b>		<b>7004641</b>	<b>7004642</b>	<b>7004643</b>

Split Piso Techo PXD DCI



		PXD 2.5 DCI	PXD 3.5 DCI	PXD 5.0 DCI
Capacidad en Frío	kW	2,5	2,5	5,0
Capacidad en Calor	kW	3,2	3,2	5,8
Nivel de ruido a 1m. <sup>1</sup>	dB(A)	35/37/39	35/37/39	45/48/51
Dimensiones (AnxProfxAI)	mm	820x190x630	820x190x630	1200x190x630
<b>Código</b>		<b>7004653</b>	<b>7004654</b>	<b>7004655</b>

Split Cassette CN DCI



		CN 2.5 DCI	CN 3.5 DCI	CN 5.0 DCI
Capacidad en Frío	kW	2,5	3,5	5,0
Capacidad en Calor	kW	3,4	4,32	6,3
Nivel de ruido a 1m. <sup>1</sup>	dB(A)	32/37	32/37	36/48
Dimensiones (AnxProfxAI)	mm	571x571x287	571x571x287	571x571x287
<b>Código</b>		<b>7004648</b>	<b>7004649</b>	<b>7004650</b>

		Código grilla	Código grilla	Código grilla
		<b>465720164</b>	<b>465720164</b>	<b>465720164</b>

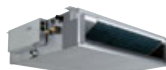
Split Baja Silueta DNG DCI



DNG DCI

			DNG 5.0 DCI
Capacidad en Frío	kW		5,0
Capacidad en Calor	kW		6,3
Nivel de ruido a 1m. <sup>1</sup>	dB(A)		36/37/42
Dimensiones (AnxProfxAI)	mm		790x256x749
<b>Código</b>			<b>855410</b>

Split Baja Silueta LSN DCI



LSN DCI

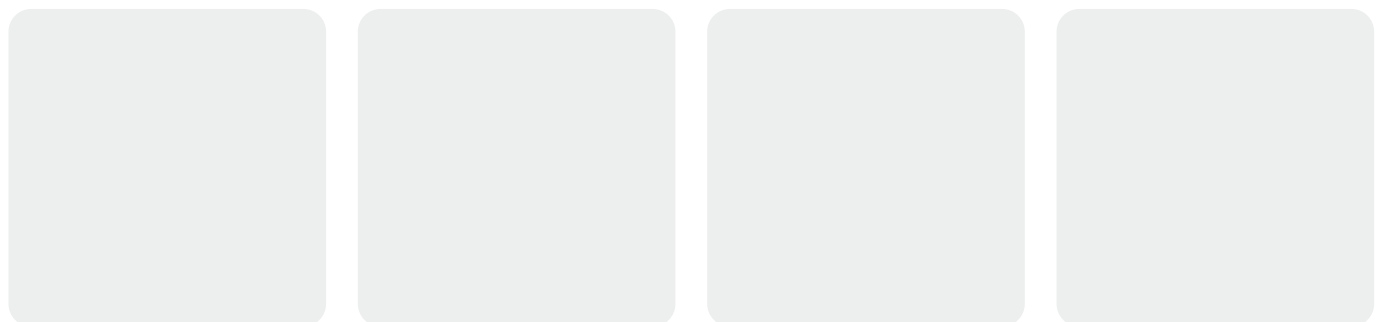
		LSN 2.5 DCI	LSN 3.5 DCI	LSN 5.0 DCI
Capacidad en Frío	kW	2,5	3,5	5,0
Capacidad en Calor	kW	3,4	4,3	6,0
Nivel de ruido a 1m. <sup>1</sup>	dB(A)	23/26/29	24/27/31	29/32/35
Dimensiones (AnxProfxAI)	mm	750X200X630	750X200X630	750X200X630
<b>Código</b>		<b>855416</b>	<b>855417</b>	<b>855418</b>

<sup>1</sup>Los datos corresponden a velocidades baja, media y alta.



**DUO / TRIO / QUATTRO DCI RC**

		<b>DUO 5.0 DCI RC</b>	<b>TRIO 7.2 DCI RC</b>	<b>QUATTRO 8.0 DCI RC</b>
<b>Frío</b>	<b>Capacidad</b>	kW <b>5 (1,2-6,48)</b>	<b>7,2 (1,3-9)</b>	<b>8 (1,4-9,2)</b>
	Potencia entrada	kW 1,47	2,24	2,49
	EER/Clase Eficiencia Energética	3,4 / A	3,2 / A	3,2 / A
	Límite de operación	°C -10°/ 46° Bulbo seco	-10°/ 46° Bulbo seco	-10°/ 46° Bulbo seco
<b>Calor</b>	<b>Capacidad</b>	kW <b>6,2 (0,95-7,75)</b>	<b>9 (0,95-11)</b>	<b>9,5 (0,95-11)</b>
	Capacidad a -15°C	kW 3,7	5,4	5,7
	Potencia entrada	kW 1,67	2,37	2,38
	COP/Clase Eficiencia Energética	3,71 / A	3,8 / A	4 / A
Límite de operación	°C -15°/ 24° Bulbo seco	-15°/ 24° Bulbo seco	-15°/ 24° Bulbo seco	
<b>Unidad exterior</b>	Nivel de ruido a 1 m.	dB(A) 53	54	54
	Nivel de ruido	dB(A) 63	64	64
	Flujo de aire	m³/h 2160	3200	3200
	Tipo de Compresor	Scroll DC Inverter	Rotativo DC Inverter Twin	Rotativo DC Inverter Twin
	Dimensiones (AnxProfxAI)	mm 795x290x610	950x340x835	950x340x835
Peso	kg 43	69	70	
<b>Alimentación 1-230V - 50 Hz</b>	<b>Código</b>	<b>7004665</b>	<b>7004666</b>	<b>7004667</b>
<b>Alimentación 1-230V - 50Hz</b>	Lado Alimentación	Exterior	Exterior	Exterior
	Sección cable alimentación	mm² 3x2,5	3x2,5	3x2,5
	Fusible	A 16	20	20
	Conexiones Eléctricas	mm² 2x(4x1,5)	3x(4x1,5)	4x(4x1,5)
<b>Cañería</b>	Diámetro línea succión	pulg. 2x1/4"	3x1/4"	4x1/4"
	Diámetro línea líquido	pulg. 2x3/8"	2x3/8" + 1x1/2"	3x3/8" + 1x1/2"
	Largo Máx. Cañería	m 30	50	70
	Altura máx. por circuito	m 25	25	25
	Diferencia de altura máx. entre U. Int. y U. Ext.	m 10	15	15
Diferencia de altura máx. entre U. Int.	m 5	15	15	



<b>ACCESORIOS</b>	<b>DUO 5.0 DCI RC</b>	<b>TRIO 7.2 DCI RC</b>	<b>QUATTRO 8.0 DCI RC</b>