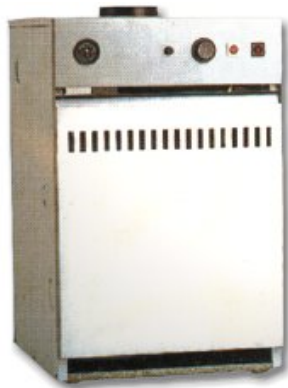


Caldera bajo mesada para calefacción y agua caliente sanitaria

MODELO CAC



Es una caldera de forma compacta, línea de diseño atractivo, sobrio y moderno. De bajo perfil físico, sencilla instalación y mantenimiento.

Es la solución ideal y más económica para la calefacción central de viviendas unifamiliares, pudiendo alimentar sistemas de calefacción por radiadores, piso o losa radiante, fan-coil y/o caloventiladores, y para la provisión de abundante agua caliente de uso sanitario.

Sistema de calentamiento instantáneo del agua caliente sanitaria por serpentina de cobre sumergida de bajo índice de corrosión aún con aguas duras y cuyo bajo coeficiente de rozamiento, combinado con su máximo aprovechamiento de la sección útil, mantiene la presión de la línea sin caídas notables.

Es un equipo robusto y sencillo con elementos de fácil reposición, con un mínimo de componentes que requieran servicio o puesta a punto de personal especializado.

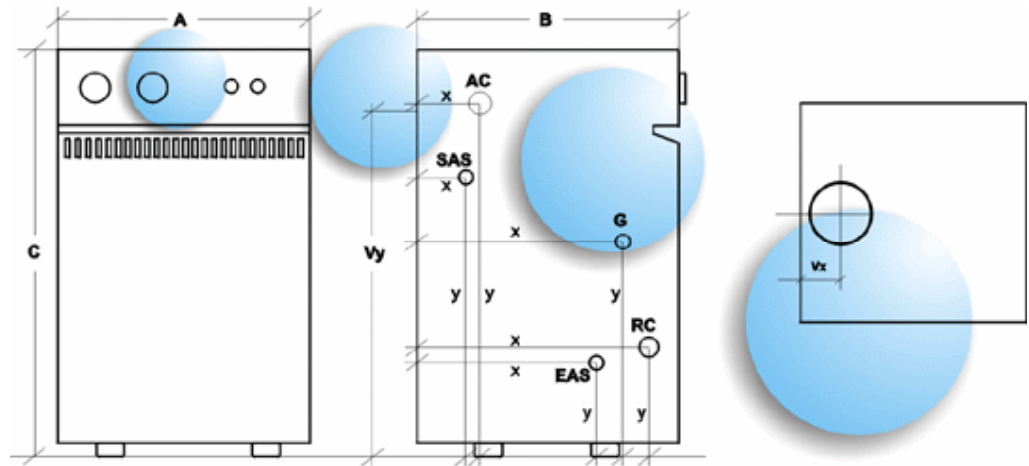
Repuestos y Servicio Técnico asegurado en cualquier punto del país.

Datos Generales

- Se trata de un calentador de pie y fondo de agua, que por su mínimo contenido permite una rápida respuesta de calentamiento y un corto tiempo de recuperación.
- Gran cámara de fuego con superficie radiante y convectiva, calculada para cada modelo propuesto.
- Mínima pérdida de calor en períodos inactivos.
- Amplio espacio disponible dentro del gabinete para la instalación de bomba circuladora, tanque de expansión hermezclador con llave de tres vías.

Características Técnicas

- ↳Cuerpo de caldera ejecutada en chapa de acero de 3,2 mm.
- ↳Gabinete exterior en chapa de hierro DD n°20 esmaltada al horno, las perforaciones para las conexiones están tr en ambos laterales y se abren al momento de la instalación permitiendo escoger la opción de las salidas.
- ↳Tubos de paso de agua calidad ASTM Schedule 40.
- ↳Montaje sobre base enteriza con patines contruidos en chapa galvanizada reforzada.
- ↳Doble juego de cuplas de alimentación y retorno de calefacción para seleccionar cruzadas.
- ↳Prueba de sobrepresión a 6 kilos/cm2 y funcionamiento con gas en fábrica.
- ↳Posicionamiento de la entrada de agua fría sanitaria y salida de agua caliente sanitaria a elección.
- ↳Quemador de acero inoxidable AISI 430 tipo Polidoro, seccional, con bajo nivel de ruido y máxima eficiencia de c de combustible.
- ↳Válvula de seguridad de sobrepresión.
- ↳Válvula de gas marca SIT NOVA modelo 820 de apertura gradual y corte de gas ante apagado de llama de piloto quemador.
- ↳Aislación térmica con lana de vidrio de alta densidad y foil de aluminio.
- ↳Tablero de comando compuesto por termostato de alta precisión con capilar, termostato límite, termómetro de co llaves con luz testigo para paso de corriente a válvula y bomba circuladora.
- ↳Puerta de quita y pon con atraque magnético diseñada para lugares de difícil acceso.
- ↳Rendimiento térmico superior al 85%.
- ↳Apta para funcionar con gas natural o envasado.



MODELO	POTENCIA UTIL EN KCAU/H	DIMENSIONES			GAS (G)			ALIMENTACIÓN CALEFACCIÓN (AC)		
		A	B	C	\varnothing	X	Y	\varnothing	X	Y
CAC 15	15.000	330	550	830	13	435	425	25	131	713
CAC 20	20.000	430	550	830	13	435	425	25	131	713
CAC 30	30.000	530	550	830	13	435	425	32	131	713
CAC 40	40.000	630	550	830	13	435	425	32	131	713
CAC 50	50.000	730	550	830	13	435	425	50	131	713

MODELO	RETORNO CALEFACCIÓN (RC)			ENTRADA AGUA SANITARIA (EAS)			SALIDA AGUA SANITARIA (SAS)			VENTILACIÓN		
	\varnothing	X	Y	\varnothing	X	Y	\varnothing	X	Y	\varnothing	POSTERIOR v_y	VERTICAL v_x
CAC 15	25	487	210	19	356	200	19	102	590	100	727	75
CAC 20	25	487	210	19	356	200	19	102	590	125	715	88
CAC 30	32	487	210	19	356	200	19	102	590	150	703	100
CAC 40	32	487	210	19	356	200	19	102	590	150	703	100
CAC 50	50	487	210	19	356	200	19	102	590	175	715	113



Opcionales

- ▶ Con bomba circuladora incorporada dentro o fuera del gabinete.
- ▶ Con bomba circuladora y tanque de expansión hermético incorporados dentro o fuera del gabinete.
- ▶ Con mezclador para piso radiante, con llave de tres vías incorporado dentro del gabinete.
- ▶ Encendido piezoeléctrico.
- ▶ Exclusivo sistema preferenciador para el sistema sanitario que asegura una inmediata respuesta de la caldera al requerimiento del usuario.



Preparada para:

- ▶ Conexión a termostato de ambiente.
- ▶ Conexión a programador.

- SERVICIO TÉCNICO
ASEGURADO -



Importante:

Las conexiones de GAS, ALIMENTACIÓN Y RETORNO CALEFACCIÓN, ENTRADA Y SALIDA DE AGUA SANITA pueden quedar por izquierda o por derecha.
El Fabricante se reserva el derecho de realizar modificaciones sin previo aviso.



La instalación de este producto deberá efectuarse por un instalador matriculado y en un todo de acuerdo con lo establecido en las disposiciones y normas mínimas para la ejecución de instalaciones domiciliarias de gas.